

【大人の読書案内】2008年度上半期 人生、最高に面白い本200冊

i k k o j i n

10 OCT. 2008  
No.101  
定価680円

表紙の人 司馬遼太郎

平成20年10月1日発行毎月1回1日発行  
第9巻第10号通巻101号  
平成19年11月13日第三種郵便物認可

# 個

# 人

〔大人の読書案内〕

2008年度上半期

# 人生、最高に面白い本

人気作家10人がお勧めする  
「もう一度読み返したい本」

カリスマ書店員9人が本音で選んだ  
2008年度上半期 最高に面白い本60冊

時代小説の巨頭 司馬遼太郎vs藤沢周平  
文壇をリードする個性派女流作家の時代  
人生最高のミステリーを探せ!ジャンル別ベスト10

- |      |       |         |       |      |      |       |       |       |      |      |
|------|-------|---------|-------|------|------|-------|-------|-------|------|------|
| 高橋克彦 | 瀬戸内寂聴 | C.W.ニコル | 佐野真一  | 桜庭二樹 | 佐木隆三 | 小山登美夫 | 今野敏   | 猪瀬直樹  | 家田荘子 | 浅田次郎 |
| 和田竜  | 吉田修一  | 夢枕獏     | 山崎ナオコ | 森博嗣  | 森絵都  | 町田康   | 本谷有希子 | 坂東眞理子 | 畑正憲  | 童門冬二 |

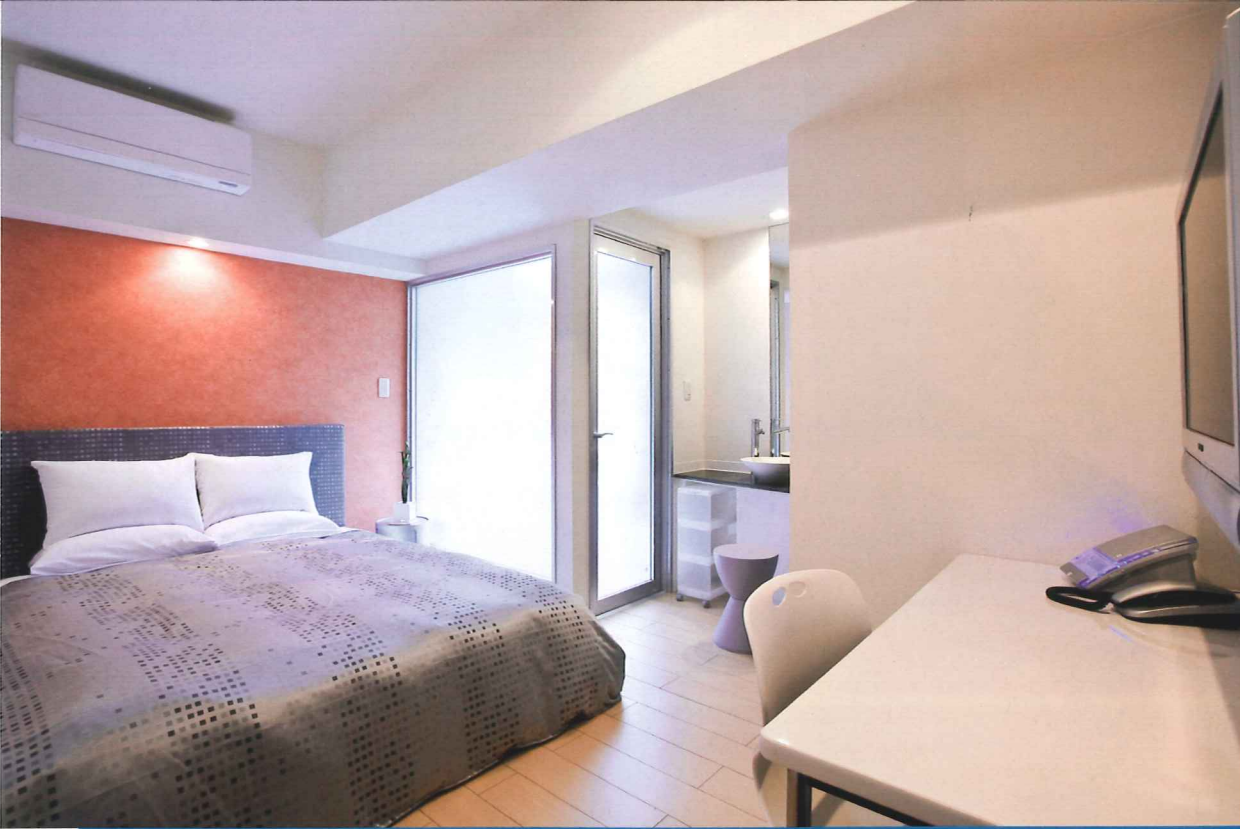
# キューブホテル上野エクスプレス、それは 機能と快適さを追求したシンプルホテル

今年4月、無駄を一切省いた、これまでにないミニマムかつ上質なホテルが上野に誕生した。ビジネスや旅の拠点にするにはうってつけた。

## 快適な宿泊に特化した "ミニマムリッチ"ホテル

近年、超高級ホテルやデザイナーズホテルをはじめ、さまざまなスタイルのホテルがオープン。ホテルも個性で選ぶ時代である。そんななか登場したのが、「シンプルは、心地よさ。」をコンセプトに、無駄な装飾やサービスなどを一切排し、その分、寝具やベッド、浴室などホテル本来の機能にこだわった同ホテルだ。

例えば、「スタンダード」「Wa-Single」「Queen」と3タイプある客室は、全72室すべてが禁煙。使用しているベッドやタオル、バジャマなどは、高級ホテルと同等のものを用意するなど、快適性への配慮には特筆すべきものがある。また、アメニティ類もすべて無添加と、こだわるべきところにはとことんこだわる。上野駅から徒歩3分という好立地は、ビジネスユースとしてはもちろん、週末、浅草観光などの下町散策の拠点としても実に便利。クオリティの高い宿泊を求める向きにもまたとないホテルだ。



上/カラフルでモダンなデザインのQueenタイプの部屋は18㎡。1600mm幅のダブルベッドはポケットコイル式を採用。右/スタンダードタイプの客室は広さ12㎡にもかかわらずダブルベッド(ポケットコイル式)を設置。また、床はQueenタイプとともにフローリングとカーペットと2種類用意。左/和風タイプのWa-Singleは広さ11.6㎡。



明るく清潔な印象のバスルーム。バスタブはなくシャワールームのみなので実に広々。Queenタイプはシャワールームとトイレが別となる。

客室タイプ	室数	基本料金	Web料金
スタンダード	48室	●シングル 1名 9800円	●シングル 1名 8300円
		●ダブル 2名 1万1800円	●ダブル 2名 1万3000円
Wa-Single	12室	●1名利用 1名 8800円	●1名利用 1名 7300円
		●2名利用 2名 1万8000円	●2名利用 2名 9300円
Queen	12室	●1名利用 1名 1万3000円	●1名利用 1名 1万2000円
		●2名利用 2名 1万6000円	●2名利用 2名 1万5000円

客室は3タイプのみだが、すべてのタイプで2名利用が可能となっている。広さ的にはシングル向きではあるが、必要最小限の質感の高い家具類のみを配置しているため、さほど手狭に感じない。平日はシングルで、週末は2人という使い分けができるのも嬉しい。



キューブホテル  
上野エクスプレス  
http://www.ch-ueno.jp/  
〒東京都台東区上野6-7-19  
☎03-5807-5500  
チェックイン/15:00~  
チェックアウト/~10:00

